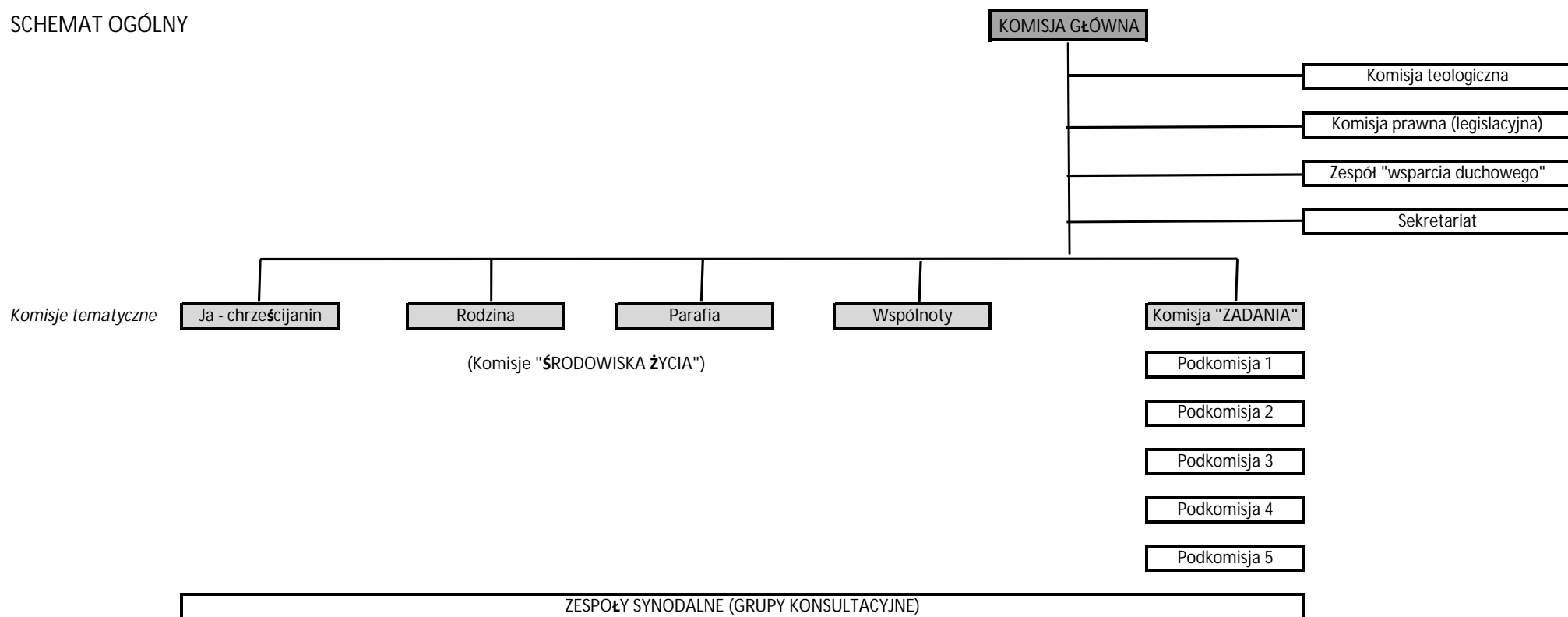


SCHEMAT OGÓLNY



Główne założenia

Przewodniczący komisji tematycznych wchodzi w skład komisji głównej

Przewodniczący podkomisji wchodzi w skład komisji tematycznych

Komisje teologiczna, prawna, wsparcia oraz sekretariat stanowią wsparcie komisji tematycznych w odpowiednich obszarach

Zespoły synodalne nie są przypisane do żadnej komisji/podkomisji tematycznej. Poszczególne komisje/podkomisje zlecają im jednak (za pośrednictwem sekretariatu) zajęcie się określonymi tematami

W zależności od potrzeb (które mogłyby się pojawić także w trakcie Synodu) możliwe jest powołanie dodatkowych komisji/podkomisji

Zmiany struktury w kolejnych etapach

Komisje "ŚRODOWISKA ŻYCIA" mają stałą strukturę i podejmują w kolejnych etapach kolejne zagadnienia - tematy wiodące danego etapu

Komisje "ŚRODOWISKA ŻYCIA" nie mają w swoich strukturach podkomisji i obejmują ok. 6 członków

Struktura Komisji "ZADANIA" zmienia się w kolejnych etapach - w każdym etapie wyodrębniane są inne podkomisje, dostosowane do tematu wiodącego danego etapu

Komisja "ZADANIA" obejmuje ok. 5 podkomisji (zależnie od etapu). W jej skład wchodzi przewodniczący Komisji oraz przewodniczący podkomisji - łącznie ok. 6 osób.

W skład każdej z podkomisji Komisji "ZADANIA" wchodzi 4-5 członków (razem z przewodniczącym podkomisji)

Przy takiej strukturze, w pracy Komisji "ŚRODOWISKA ŻYCIA" oraz Komisji "ZADANIA" i jej podkomisji zaangażowanych będzie stale ok. 50 osób

Skład osobowy komisji może być stały w trakcie trwania synodu, w miarę potrzeb możliwe są jednak także zmiany składu. Ewentualnych zmian najlepiej dokonywać pomiędzy etapami.